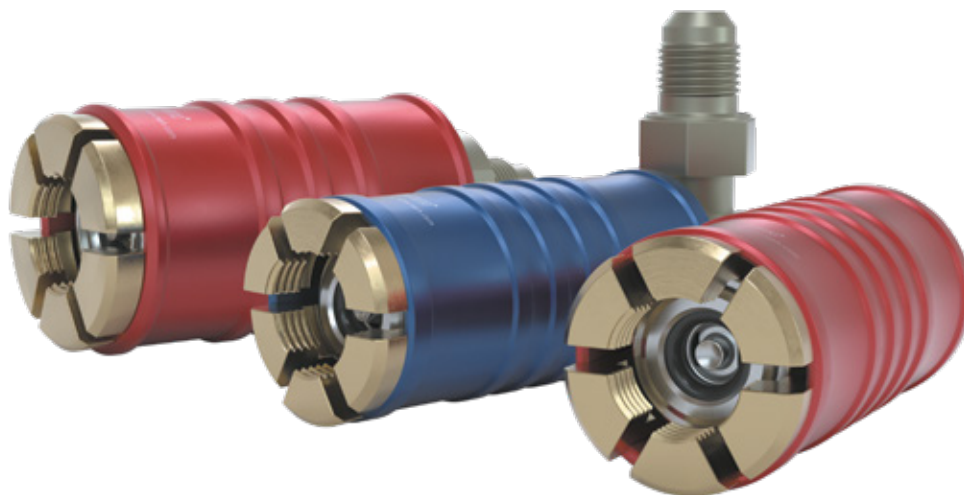


Typ **TW111**

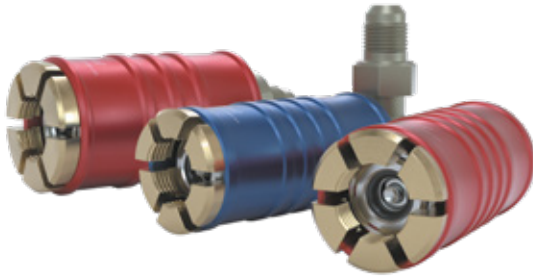
WEH[®] Schnelladapter zum Füllen und Evakuieren von Kältemitteln

an industriellen Kälte- und Klimaanlage mit Schrader-Ventil nach SAE J513



Allgemein

BESCHREIBUNG



Merkmale

- Zum Anschluss an Schrader-Ventile
- Keine Erfrierungen bzw. Verbrennungen an den Händen
- 99 % weniger Kältemittelverlust
- Sekundenschnelles Anschließen
- Kein Schrauben notwendig
- WEH® Spannzangenmechanismus
- Reduziert Anschlusszeiten und Kosten
- Verschiedene Ausführungen erhältlich
- Hochwertige Materialien

Der Schnelladapter WEH® TW111 ist das ideale Werkzeug zum Füllen und Evakuieren von Kältemitteln bei der Wartung von Kälte- und Klimaanlage mit Schrader-Ventil (1/4" bzw. 5/16" SAE Rohranschluss). Ein integriertes und strömungsoptimiertes Absperrventil verringert den Austritt des Kältemittels in die Atmosphäre auf ein Minimum und reduziert somit den Kältemittelverlust um bis zu 99 % im Vergleich zu normalen Schraubanschlüssen. Dies spart nicht nur Kosten, sondern schont auch die Umwelt.

Wie bei allen WEH® Adaptern entfällt auch beim TW111 das gelenkschädigende An- und Abschrauben. Einfach den Adapter auf das Schrader-Ventil stecken und die Schiebehülse nach vorne schieben. Die sichere und druckdichte Verbindung ist somit in Sekundenschnelle hergestellt. Hierdurch ergibt sich nicht nur eine enorme Arbeitserleichterung, auch die Anschlusszeiten werden verkürzt und Kosten reduziert.

Der Schnelladapter TW111 ist für einen max. Betriebsdruck bis 42 bar und für die Abfüllung verschiedenster Kältemittel wie z. B. R134A, R22 oder R410A ausgelegt. Wahlweise ist der TW111 mit gerader oder 90° Mediumzuleitung und mit farblich kodierter Schiebehülse in rot oder blau für den kundenseitigen Hochdruck- bzw. Niederdruckanschluss erhältlich.

Der WEH® TW111 ist standardmäßig mit einer Frontdichtung aus Chloropren ausgestattet. Für die Abfüllung mit dem Kältemittel R410A wird eine Frontdichtung aus EPDM eingesetzt. Weitere Dichtungswerkstoffe sind auf Anfrage verfügbar. Die Klärung der Medienverträglichkeit obliegt dem Kunden.

Einsatzgebiete und Anwendungen

Schnelladapter zum Füllen und Evakuieren von Kältemitteln an industriellen Kälte- und Klimaanlage mit Schrader-Ventil nach SAE J513.

TECHNISCHE DATEN

Eigenschaften	Standardausführung
Max. zulässiger Betriebsdruck PS*	42 bar
Temperaturbereich	-10 °C bis +80 °C
Leckrate	1 x 10 ⁻³ mbar x l/s
Betätigung	Manuelle Betätigung über Schiebehülse
Teilewerkstoffe	Messing und Aluminium eloxiert
Dichtungswerkstoffe	Frontdichtung in Chloropren bzw. EPDM (R410A)
Ausführung	Mit integriertem Absperrventil

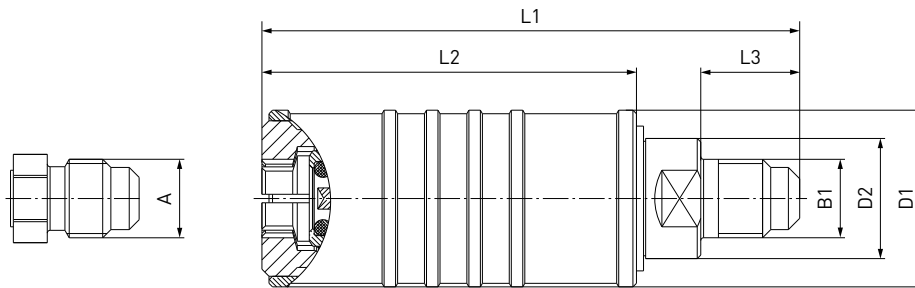
Anwendungsbeispiel:



Bestellung

BESTELLUNG | WEH® Adapter TW111 mit gerader Mediumzuleitung

ca.-Maße (mm)

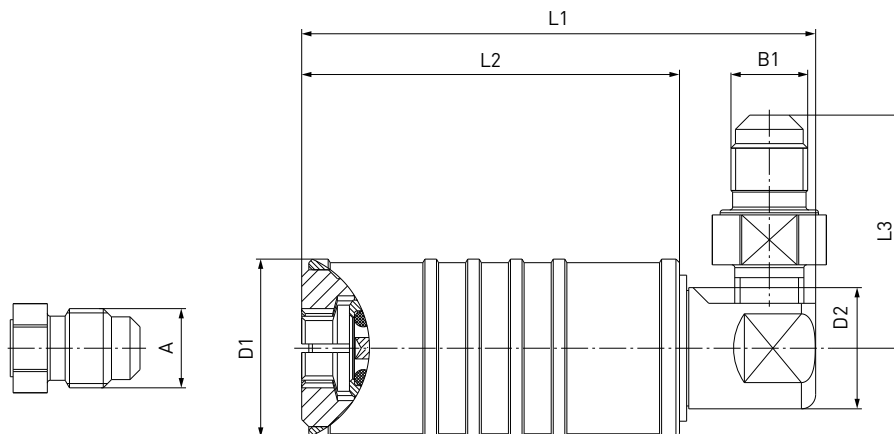


Bestellnummer	Beschreibung	A (Außengewinde)	B1 (Außengewinde)	D1	D2	L1	L2	L3
C1-102991	TW111 - Hochdruck (rot)	UNF 7/16"-20*	UNF 7/16"-20*	25	17	76	53	14
C1-102993	TW111 - Niederdruck (blau)	UNF 7/16"-20*	UNF 7/16"-20*	25	17	76	53	14

* gemäß SAE J513 (45°)

BESTELLUNG | WEH® Adapter TW111 mit 90° Mediumzuleitung

ca.-Maße (mm)



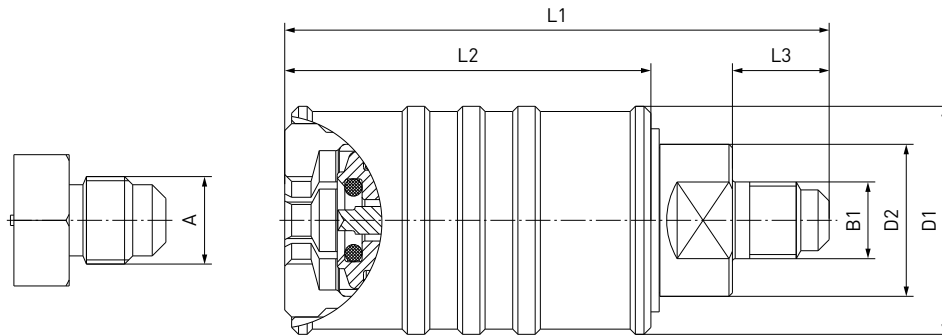
Bestellnummer	Beschreibung	A (Außengewinde)	B1 (Außengewinde)	D1	D2	L1	L2	L3
C1-102992	TW111 - Hochdruck (rot)	UNF 7/16"-20*	UNF 7/16"-20*	25	17	72	53	33
C1-102994	TW111 - Niederdruck (blau)	UNF 7/16"-20*	UNF 7/16"-20*	25	17	72	53	33

* gemäß SAE J513 (45°)

Bestellung / Ersatzteile

BESTELLUNG | WEH® Adapter TW111 mit gerader Mediumzuleitung, für Kältemittel R410A

ca.-Maße (mm)



Bestellnummer	Beschreibung	A (Außengewinde)	B1 (Außengewinde)	D1	D2	L1	L2	L3
C1-30291	TW111 - Hochdruck (rot)	UNF 1/2"-20*	UNF 1/2"-20*	33	22	79	53	14
C1-30290	TW111 - Niederdruck (blau)	UNF 1/2"-20*	UNF 1/2"-20*	33	22	79	53	14
C1-34797	TW111 - Hochdruck (rot)	UNF 1/2"-20*	UNF 7/16"-20*	33	22	79	53	14
C1-34796	TW111 - Niederdruck (blau)	UNF 1/2"-20*	UNF 7/16"-20*	33	22	79	53	14

* gemäß SAE J513 (45°)

Andere Anschlussgrößen und -arten auf Anfrage.

Benötigte Angaben zur Bestellung siehe Seite 7, Katalog Nr. 40.

ERSATZTEILE

Für den Schnelladapter WEH® TW111 stehen verschiedene Ersatzteile zur Verfügung.

Bestellnummer	Beschreibung
Auf Anfrage	Frontdichtung

Bitte fragen Sie die Frontdichtung unter Angabe der auf dem Adapter aufgravierten Artikelnummer an.

Profi-Set

TW111 PROFI-SET



INHALT

WEH® TW111 - Set 1 Bestellnummer: C1-161409	
A1	Schnelladapter TW111 mit gerader Mediumzuleitung - Hochdruck (rot) - Niederdruck (blau)
B1	Frontdichtungs-Set (beinhaltet 5 Frontdichtungen)
C1	O-Ring Picker

WEH® TW111 - Set 2 Bestellnummer: C1-161410	
A2	Schnelladapter TW111 mit 90° Mediumzuleitung - Hochdruck (rot) - Niederdruck (blau)
B2	Frontdichtungs-Set (beinhaltet 5 Frontdichtungen)
C2	O-Ring Picker

Technische Erläuterungen

TECHNISCHE ERLÄUTERUNGEN

Abkürzungen/Begriffsdefinitionen

Erläuterung der Abkürzungen, Begriffsdefinitionen sowie weiterführende Erläuterungen finden Sie im mitgeltenden Technischen Anhang des entsprechenden Katalogs oder unter www.weh.com

Abbildungen

Die in diesem Datenblatt verwendeten Abbildungen dienen nur zur Veranschaulichung und können in einigen Einzelheiten vom tatsächlichen Produkt abweichen. Verbindliche Angaben entnehmen Sie bitte den jeweiligen Einzelaufträgen.

Sichere Produktauswahl

Unsere WEH® Produkte sind für den Betrieb durch sachkundige Fachanwender ausgelegt (soweit WEH® Produkte im Einzelfall auch für den Betrieb durch andere Anwender ausgelegt sind, ist hierzu ein ausdrücklicher Hinweis in der jeweiligen Betriebsanleitung aufgenommen). Bitte beachten Sie, dass WEH Ihr System nicht kennt und daher - auch aufgrund der Vielzahl an verschiedenen potenziellen Einsatzmöglichkeiten der WEH® Produkte - nicht für alle denkbaren Anwendungsvarianten eine vorherige Erprobung durchführen kann. Die Verantwortung für die Auswahl, Konfiguration und Prüfung der Geeignetheit von WEH® Produkten - insbesondere entsprechend den Anforderungen Ihres Systems - liegt bei Ihnen. Bitte stellen Sie vor dem Erwerb von WEH® Produkten insbesondere sicher, ob diese gemäß unserer Produktbeschreibungen mit Ihrem Einsatzzweck, Ihren Leistungsdaten, den bei Ihnen eingesetzten Materialien und Fluiden, Ihrem Systemkonzept und Ihren Systemgrenzen kompatibel sind. Bitte beachten Sie hierbei ebenso Ihre technischen und rechtlichen Anforderungen an den Betrieb, die Handhabung und die Wartung. Die Qualität und Sicherheit unserer WEH® Produkte hat für uns höchste Priorität. WEH® Produkte dürfen daher nicht außerhalb der Vorgaben in den jeweiligen Datenblättern und Produktbeschreibungen eingesetzt werden. Sollten Sie sich nicht sicher sein, ob das WEH® Produkt zu Ihrem System und geplanten Einsatzzweck passt, kommen Sie bitte vorab auf uns zu. Zudem empfehlen wir dringend den Einsatz von Fremd-Ersatzteilen oder eine Kombination von WEH® Produkten mit ungeeigneten Fremd-Produkten zu vermeiden. Die Verantwortung für die Prüfung der Geeignetheit von Fremd-Produkten liegt bei Ihnen. WEH® Produkte und WEH® Ersatzteile entsprechen unseren Qualitäts- und Sicherheitsstandards.

Lebensdauer

Bei WEH® Produkten handelt es sich grundsätzlich um Produkte, die betriebsbedingt und abhängig von Ihrer individuellen Applikation/Anwendung dem Verschleiß und der Ermüdung unterliegen können. Details – insbesondere auch zu entsprechenden Mindest-Inspektions- und Wartungsintervallen – entnehmen Sie der jeweiligen Betriebsanleitung des WEH® Produkts.

Erläuterung zur Druckgeräterichtlinie

Diese WEH® Produkte sind grundsätzlich als druckhaltende Ausrüstungsteile gemäß Artikel 2 Nr. 5 der Druckgeräterichtlinie 2014/68/EU eingestuft und werden als rohrleitungsähnlich betrachtet. Diese WEH® Produkte dürfen nicht eingesetzt werden als Ausrüstungsteile mit Sicherheitsfunktion. Ferner wird darauf hingewiesen, dass diese WEH® Produkte gemäß den Anforderungen des Artikels 4 Absatz 3 der Druckgeräterichtlinie 2014/68/EU ausgelegt und in Verkehr gebracht werden. Die Bewertung bzgl. einer anderweitigen Einstufung kann jedoch auf Anfrage erfolgen.

Externes Änderungsmanagement

WEH behält sich vor, seine Produkte laufend zu aktualisieren, zu optimieren und anzupassen. Daraus können sich entsprechende Änderungen am Produkt ergeben. Informationen über durchgeführte Produktaktualisierungen, Produktoptimierungen und/oder Produktanpassungen werden Kunden nur in Einzelfällen proaktiv oder unaufgefordert seitens WEH mitgeteilt. Gerne können Sie die Firma WEH jederzeit ansprechen und sich nach etwaigen Produktaktualisierungen, Produktoptimierungen und/oder Produktanpassungen erkundigen.

© Alle Rechte vorbehalten, WEH GmbH Verbindungstechnik.

Jegliches unbefugte Kopieren, Verbreiten und sonstige Nutzung der urheberrechtlich geschützten Inhalte ist ohne schriftliche Zustimmung der Firma WEH GmbH Verbindungstechnik untersagt.

Mit Übermittlung einer aktuelleren Version des vorliegenden Dokuments verlieren alle älteren Versionen ihre Gültigkeit. Es gilt grundsätzlich die aktuellste Version des Dokuments. Diese finden Sie unter www.weh.com.

Für Lieferungen und sonstige Leistungen gelten grundsätzlich unsere Allgemeinen Geschäftsbedingungen und die Know-How Schutz- und Qualitätssicherungsvereinbarung (www.weh.com), sofern nicht ausdrücklich etwas anderes vereinbart wurde.

Allgemeine Geschäftsbedingungen des Bestellers erkennen wir grundsätzlich nicht an.

WEH® ist eine eingetragene Marke der WEH GmbH Verbindungstechnik.

» Kontakt

Sie haben Fragen oder benötigen weitere Informationen? – Wir sind gerne für Sie da.

Hersteller:

WEH GmbH Verbindungstechnik

Josef-Henle-Str. 1

89257 Illertissen / Deutschland

Telefon: +49 (0) 7303 9609-0

E-Mail: sales@weh.com

Webseite: www.weh.com