

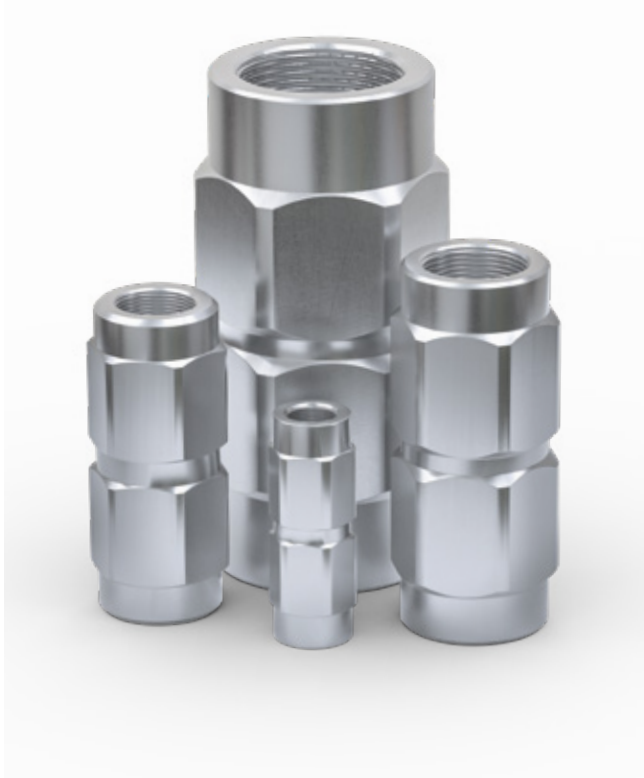
RÜCKSCHLAGVENTILE FÜR EINFACHE ANWENDUNGEN

TVR60 aus Stahl

für ölhydraulische und pneumatische Anwendungen



Allgemein



Merkmale & Vorteile

- ▶ Verzinkter Stahl
- ▶ Verhindert Flüssigkeitsrücklauf in den Kreislauf
- ▶ Metallisch dichtend, ohne O-Ring
- ▶ Hoher Widerstand gegen Druckspitzen

Beschreibung

Die Rückschlagventile TVR60 aus verzinktem Stahl wurden speziell für ölhydraulische Anwendungen, wie sie häufig in der Industrie und in der Agrarwirtschaft Anwendung finden, entwickelt.

Rückschlagventile TVR60 sind standardmäßig mit einer metallischen Dichtung ausgestattet. Elastomere Dichtungswerkstoffe sind auf Anfrage verfügbar. Die Klärung der Medienverträglichkeit obliegt dem Kunden.

Bestimmungsgemäße Verwendung

Die Rückschlagventile TVR60 wurden ausschließlich für die zuverlässige Rückflussverhinderung entwickelt. Sie sind nicht dafür ausgelegt als Befüll- oder Sicherheitsventil eingesetzt zu werden. Die Trennung bzw. Absperrung zwischen unterschiedlichen Medien oder einem Medium und Vakuum stellt ebenfalls keine grundsätzliche bestimmungsgemäße Anwendung dar.

Falls es sich bei Ihnen um eine solche oder ähnliche Anwendung handelt, fragen Sie bitte an!

Die Rückschlagventile TVR60 sind geeignet für hydraulische (Öle der Fluidgruppe 2 im Sinne der Druckgeräterichtlinie 2014/64/EU) und pneumatische Anwendungen in der Industrie, Agrarwirtschaft und dem Baumaschinensektor.

Allgemein

Übersicht Produktserien

Produktserie	Druckbereich	Gehäusewerkstoff	Anschlussarten	Seite
TVR60-S1	0 - 300 bar	Stahl	Innengewinde	4

Übersicht Produktserien & Anschlusskonfigurationen

Produktserie	Betriebsmedieneingang B1	Betriebsmedienausgang B2	Seite
TVR60-S1-A02	Innengewinde	Innengewinde	5

Technische Daten

Technische Daten

Die nachfolgend dargestellten Abbildungen sind Beispiele von Rückschlagventilen der Produktfamilie TVR60.



Eigenschaften	Vorzugsvariantenraum	Erweiterter Variantenraum
Produktserie	TVR60-S1	TVR60-S1
Anschlusskonfiguration	A02	A02
Anschlussgrößen für Betriebsmedieneingang B1 / Betriebsmedienausgang B2	G1/8", G1/4", G3/8", G1/2", G3/4", G1", G1 1/4", G1 1/2", G2"	<ul style="list-style-type: none"> • G1/8", G1/4", G3/8", G1/2", G3/4", G1", G1 1/4", G1 1/2", G2" • NPT-Gewinde auf Anfrage
Nennweite (DN)	Je nach Ausführung	Je nach Ausführung
Max. zulässiger Betriebsdruck PS	300 bar, je nach Ausführung	300 bar, je nach Ausführung
Öffnungsdruck PC	0,35 bar	0,35 bar
Temperaturbereich	-20 °C bis max. +300 °C	Abhängig vom Dichtungswerkstoff
Gehäusewerkstoff	Verzinkter Stahl	Verzinkter Stahl
Dichtungswerkstoff DW	Metallisch	<ul style="list-style-type: none"> • Metallisch • Elastomere Dichtungswerkstoffe auf Anfrage
Ventilsitz	Metallisch dichtender Kegelsitz, ohne O-Ring	Metallisch dichtender Kegelsitz, ohne O-Ring
Durchflussrichtung	B1 → B2	B1 → B2

Ausführungen mit anderen Anschlussgrößen oder elastomeren Dichtungswerkstoffen auf Anfrage

Mögliche Anschlusskonfigurationen

Als Ergänzung zur Tabelle der technischen Eigenschaften (siehe oben) sind nachfolgend mögliche Anschlusskonfigurationen von Rückschlagventilen der Produktfamilie TVR60 aufgeführt. Die Anschlusskonfiguration ist Teil der Produktserie.

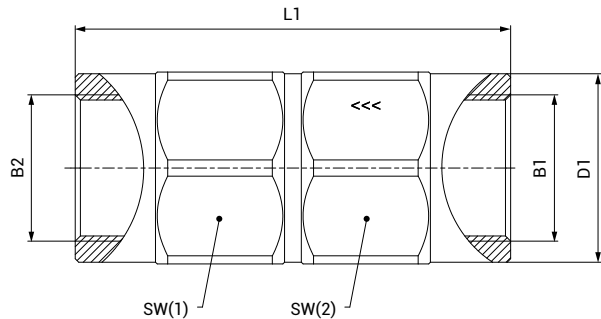
Anschlusskonfiguration	Betriebsmedieneingang B1	Betriebsmedienausgang B2
A02	Innengewinde	Innengewinde

Bestellung

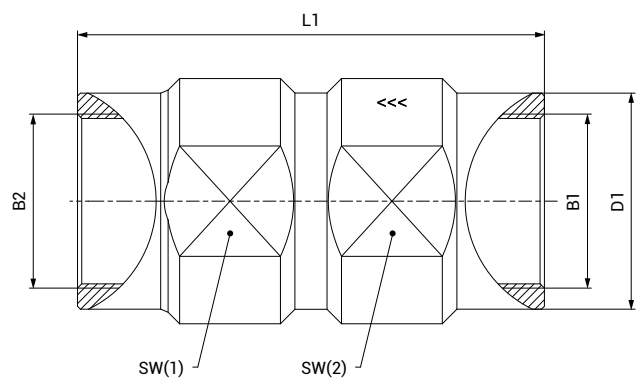
Bestellung | TVR60-S1-A02 - Innengewinde beidseitig

Eingang B1: Innengewinde / Ausgang B2: Innengewinde

Bauart 1



Bauart 2



ca.-Maße (mm)

ca.-Maße (mm)

B1 / B2: Whitworth Rohrgewinde nach DIN EN ISO 228-1

Anschlussgröße: Betriebsmedieneingang B1 = Betriebsmedienausgang B2

Rückschlagventile des Vorzugsvariantenraums:

Bestellnummer	Bauart	B1	B2	DN	PS (bar)	PC (bar)	DW	L1	D1	SW(1) / SW(2)	AVL*
C1-90389	1	G1/8"	G1/8"	4	300	0,35	Metallisch	44	15	14	RM
C1-90390	1	G1/4"	G1/4"	6	300	0,35	Metallisch	56	18,5	19	RM
C1-90391	1	G3/8"	G3/8"	10	300	0,35	Metallisch	70	21,5	22	RM
C1-90392	1	G1/2"	G1/2"	13	300	0,35	Metallisch	77	29,5	30	RM
C1-90393	1	G3/4"	G3/4"	20	300	0,35	Metallisch	90	35	36	RM
C1-90394	1	G1"	G1"	25	300	0,35	Metallisch	106	44,5	46	RM
C1-90395**	1	G1 1/4"	G1 1/4"	32	300	0,35	Metallisch	125	54	55	RM
C1-90396**	1	G1 1/2"	G1 1/2"	40	300	0,35	Metallisch	140	59	60	RM
C1-90397**	2	G2"	G2"	50	200	0,35	Metallisch	160	74	75	RM

* AVL: Verfügbarkeit siehe Seite 12 im Katalog Nr. 45

** ausschließlich geeignet für Medien der Fluidgruppe 2 im Sinne der Druckgeräterichtlinie 2014/64/EU

Weitere Produkte

Weitere Produkte finden Sie in unserem aktuellen Katalog Nr. 45.

Technische Erläuterungen

TECHNISCHE ERLÄUTERUNGEN

Abkürzungen/Begriffsdefinitionen

Erläuterung der Abkürzungen, Begriffsdefinitionen sowie weiterführende Erläuterungen finden Sie im mitgeltenden Technischen Anhang des entsprechenden Katalogs oder unter www.weh.com

Abbildungen

Die in diesem Datenblatt verwendeten Abbildungen dienen nur zur Veranschaulichung und können in einigen Einzelheiten vom tatsächlichen Produkt abweichen. Verbindliche Angaben entnehmen Sie bitte den jeweiligen Einzelaufträgen.

Sichere Produktauswahl

Unsere WEH® Produkte sind für den Betrieb durch sachkundige Fachanwender ausgelegt (soweit WEH® Produkte im Einzelfall auch für den Betrieb durch andere Anwender ausgelegt sind, ist hierzu ein ausdrücklicher Hinweis in der jeweiligen Betriebsanleitung aufgenommen). Bitte beachten Sie, dass WEH Ihr System nicht kennt und daher - auch aufgrund der Vielzahl an verschiedenen potenziellen Einsatzmöglichkeiten der WEH® Produkte - nicht für alle denkbaren Anwendungsvarianten eine vorherige Erprobung durchführen kann. Die Verantwortung für die Auswahl, Konfiguration und Prüfung der Geeignetheit von WEH® Produkten - insbesondere entsprechend den Anforderungen Ihres Systems - liegt bei Ihnen. Bitte stellen Sie vor dem Erwerb von WEH® Produkten insbesondere sicher, ob diese gemäß unserer Produktbeschreibungen mit Ihrem Einsatzzweck, Ihren Leistungsdaten, den bei Ihnen eingesetzten Materialien und Fluiden, Ihrem Systemkonzept und Ihren Systemgrenzen kompatibel sind. Bitte beachten Sie hierbei ebenso Ihre technischen und rechtlichen Anforderungen an den Betrieb, die Handhabung und die Wartung. Die Qualität und Sicherheit unserer WEH® Produkte hat für uns höchste Priorität. WEH® Produkte dürfen daher nicht außerhalb der Vorgaben in den jeweiligen Datenblättern und Produktbeschreibungen eingesetzt werden. Sollten Sie sich nicht sicher sein, ob das WEH® Produkt zu Ihrem System und geplanten Einsatzzweck passt, kommen Sie bitte vorab auf uns zu. Zudem empfehlen wir dringend den Einsatz von Fremd-Ersatzteilen oder eine Kombination von WEH® Produkten mit ungeeigneten Fremd-Produkten zu vermeiden. Die Verantwortung für die Prüfung der Geeignetheit von Fremd-Produkten liegt bei Ihnen. WEH® Produkte und WEH® Ersatzteile entsprechen unseren Qualitäts- und Sicherheitsstandards.

Lebensdauer

Bei WEH® Produkten handelt es sich grundsätzlich um Produkte, die betriebsbedingt und abhängig von Ihrer individuellen Applikation/Anwendung dem Verschleiß und der Ermüdung unterliegen können. Details – insbesondere auch zu entsprechenden Mindest-Inspektions- und Wartungsintervallen – entnehmen Sie der jeweiligen Betriebsanleitung des WEH® Produkts.

Erläuterung zur Druckgeräterichtlinie

Diese WEH® Produkte sind grundsätzlich als druckhaltende Ausrüstungsteile gemäß Artikel 2 Nr. 5 der Druckgeräterichtlinie 2014/68/EU eingestuft und werden als rohrleitungsähnlich betrachtet. Diese WEH® Produkte dürfen nicht eingesetzt werden als Ausrüstungsteile mit Sicherheitsfunktion. Ferner wird darauf hingewiesen, dass diese WEH® Produkte gemäß den Anforderungen des Artikels 4 Absatz 3 der Druckgeräterichtlinie 2014/68/EU ausgelegt und in Verkehr gebracht werden. Die Bewertung bzgl. einer anderweitigen Einstufung kann jedoch auf Anfrage erfolgen.

Externes Änderungsmanagement

WEH behält sich vor, seine Produkte laufend zu aktualisieren, zu optimieren und anzupassen. Daraus können sich entsprechende Änderungen am Produkt ergeben. Informationen über durchgeführte Produktaktualisierungen, Produktoptimierungen und/oder Produktanpassungen werden Kunden nur in Einzelfällen proaktiv oder unaufgefordert seitens WEH mitgeteilt. Gerne können Sie die Firma WEH jederzeit ansprechen und sich nach etwaigen Produktaktualisierungen, Produktoptimierungen und/oder Produktanpassungen erkundigen.

© Alle Rechte vorbehalten, WEH GmbH Verbindungstechnik.

Jegliches unbefugte Kopieren, Verbreiten und sonstige Nutzung der urheberrechtlich geschützten Inhalte ist ohne schriftliche Zustimmung der Firma WEH GmbH Verbindungstechnik untersagt.

Mit Übermittlung einer aktuelleren Version des vorliegenden Dokuments verlieren alle älteren Versionen ihre Gültigkeit. Es gilt grundsätzlich die aktuellste Version des Dokuments. Diese finden Sie unter www.weh.com.

Für Lieferungen und sonstige Leistungen gelten grundsätzlich unsere Allgemeinen Geschäftsbedingungen und die Know-How Schutz- und Qualitätssicherungsvereinbarung (www.weh.com), sofern nicht ausdrücklich etwas anderes vereinbart wurde.

Allgemeine Geschäftsbedingungen des Bestellers erkennen wir grundsätzlich nicht an.

WEH® ist eine eingetragene Marke der WEH GmbH Verbindungstechnik.

» Kontakt

Sie haben Fragen oder benötigen weitere Informationen? – Wir sind gerne für Sie da.

Hersteller:

Josef-Henle-Str. 1
89257 Illertissen / Deutschland
Telefon: +49 (0) 7303 9609-0
E-Mail: sales@weh.com
Webseite: www.weh.com